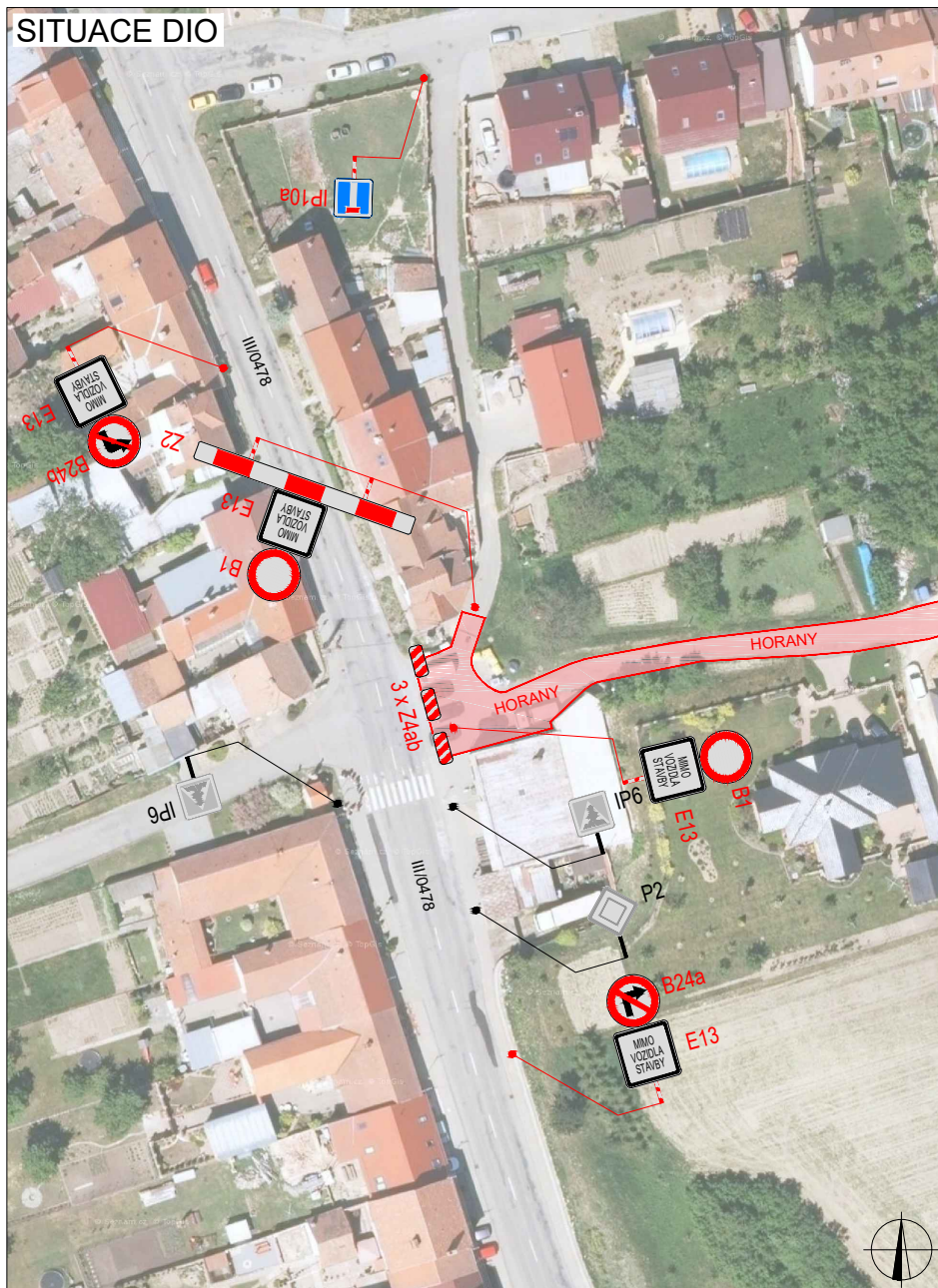


# SITUACE DIO



# PLATNOST DOKUMENTACE

V ..... dne .....

V ..... dne .....

## LEGENDA



TRVALÉ SVISLÉ  
DOPRAVNÍ ZNAČENÍ



PRACOVNÍ MÍSTO

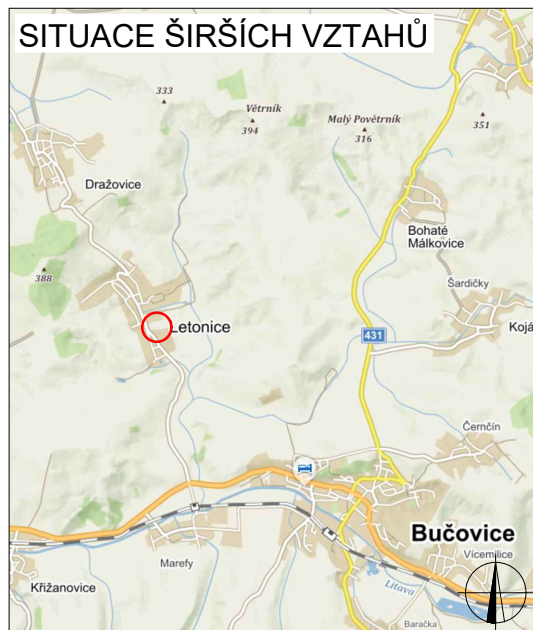


DOČASNĚ ZNEPLATNĚNÉ  
TRVALÉ DOPRAVNÍ ZNAČENÍ



NAVRŽENÉ PŘECHODNÉ  
DOPRAVNÍ ZNAČENÍ

## SITUACE ŠIRŠÍCH VZTAHŮ



Použité dopravní značení bude v základní velikosti a v reflexním provedení tř.1

K návrhu dopravního značení bylo využito: TP 65 Zásady pro dopravní značení na pozemních komunikacích, TP 66 Zásady pro označování pracovních míst na pozemních komunikacích

VYPRACOVAL:	Ing. Adam Ohera	
KONTROLOVAL:	Bc. Lukáš Vonderka, MBA	
NÁZEV STAVBY:	VÝSTAVBA RODINNÝCH DOMŮ LETONICE TECHNICKÁ A DOPRAVNÍ INFRASTRUKTURA STAVBA I - LOKALITA HORANY	ČÍSLO ZAKÁZKY: 243/2021
OBSAH:	DOPRAVNĚ - INŽENÝRSKÁ OPATŘENÍ	FORMÁT: 1 x A4
		ÚČEL: RDS
		ČÍSLO PŘÍLOHY:
		DATUM: 10/2021



ZLINMARK DZ s.r.o.  
Hviezdoslavova 1191/55a  
627 00 Brno  
Mob.: +420725994691  
Mail.: zlinmark@zlinmark.cz  
www.zlinmark.cz